



Nieuwe scheepvaartroutes Noordzee van kracht per 1 augustus 2013

Gehele routestructuur verandert ingrijpend

Met ingang van 1 augustus 2013 00.00 UTC (02.00 uur lokale tijd) verandert de gehele routestructuur in het Nederlandse deel van de Noordzee ingrijpend. In het aanloopgebied naar IJmuiden komt, net zoals bij Rotterdam al het geval is, een verkeersscheidingsstelsel (VSS). Er worden onder andere nieuwe ankergebieden ingesteld en een aantal bestaande ankergebieden veranderd. En voormalige munitiestortplaatsen worden 'areas to be avoided'.

Doel van de aanpassing

De Noordzee is een van de drukst bevaren zeeën ter wereld. Een aanpassing van de routes is nodig om de veiligheid van het scheepvaartverkeer te waarborgen, de bereikbaarheid van de mainports te verbeteren en de ruimte op de Noordzee efficiënter te gebruiken.

Nieuwe routes van kracht

De nieuwe vaarroutes gelden vanaf 1 augustus 2013 00.00 UTC (02.00 uur lokale tijd), tot die tijd blijven de oude routes van kracht. De nieuwe zeekaarten en ENC's worden half juni gepubliceerd en

zijn via de gebruikelijke kanalen te koop. Zorg ervoor dat u tijdig nieuwe zeekaarten aan boord heeft.

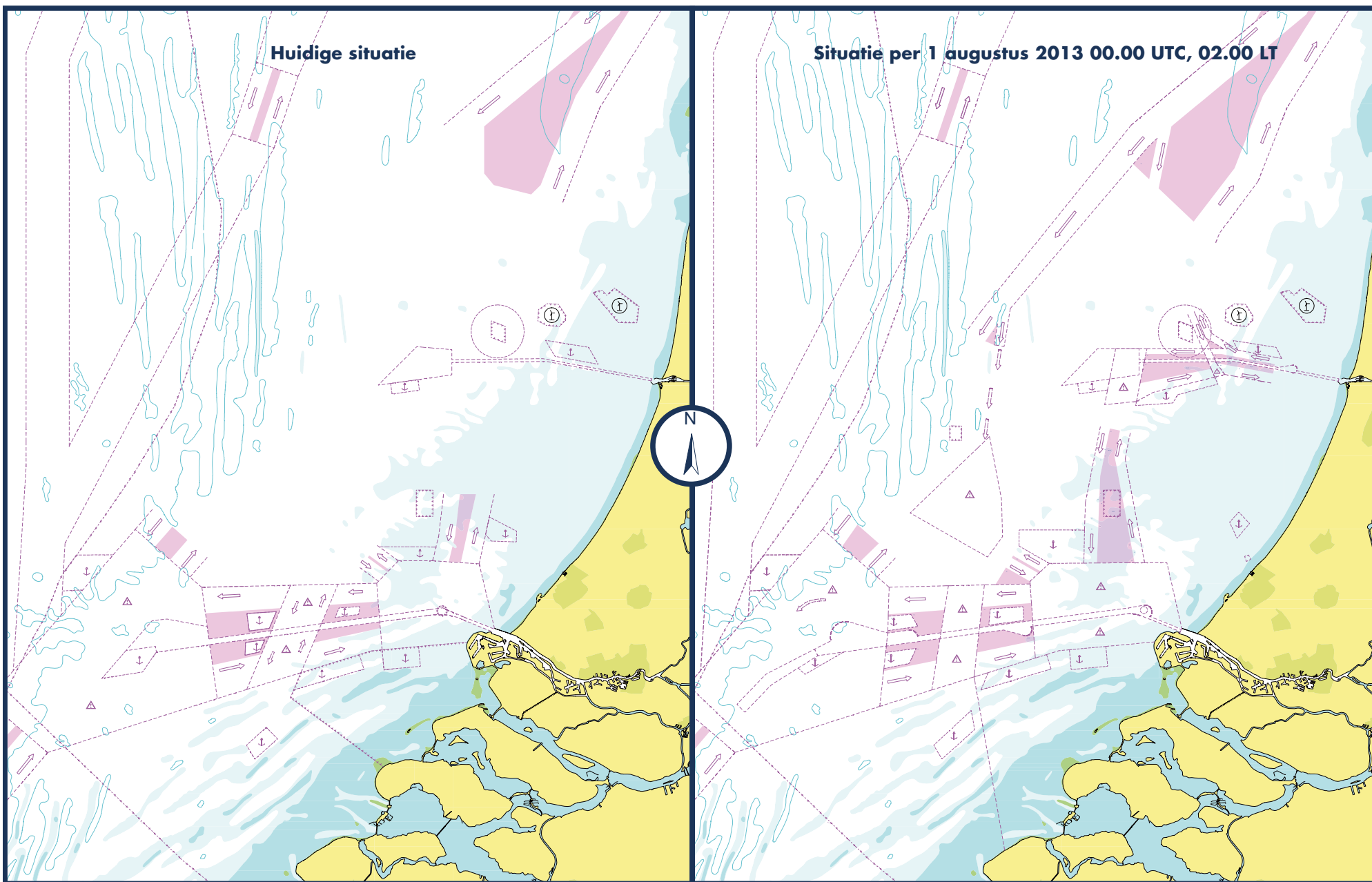
Let op!

Op 30 en 31 juli en op 1 augustus vindt de aanpassing in de vaarwegmarkering op zee plaats. Voorafgaand en tijdens het verplaatsen van de vaarwegmarkering wordt het scheepvaartverkeer geïnformeerd door Berichten aan Zeevarenden (BaZ) en navigatieberichten van de Kustwacht.

Meer informatie

Kijk voor meer informatie over de aanpassing van routes op: www.rijkswaterstaat.nl/nieuwescheepvaartroutes.

De Berichten aan Zeevarenden (BaZ) en verkoopadressen van zeekaarten kunt u vinden op www.hydro.nl en op de website van United Kingdom Hydrographic Office (UKHO) www.ukho.gov.uk.



Mededeling aan alle schepen

Op 01-08-2013 om 00.00 UTC, 02.00 LT worden bestaande scheepvaartroutes gewijzigd en nieuwe routes geïmplementeerd in het Nederlandse deel van de Noordzee.

Kaarten beschikbaar gesteld door de Dienst der Hydrografie.

Nieuwe editie van zeekaarten beschikbaar half juni 2013

Voor aanloop Rotterdam:

NL/BA 1630 (Int. 1416)

NL/BA 110 (Int. 1473)

NL/BA 122 (Int. 1472)

Voor aanloop IJmuiden:

NL/BA 1631 (Int. 1418)

NL/BA 125 (Int. 1469)

Voor doorgaand verkeer: NL 1035 (Int. 1046); BA 1406, 1408, 2181A

Voor routeplanning: NL 1970

Deep Draught Planning Guide: HP 8

Voor kleine scheepvaart en recreatievaart: NL 1801